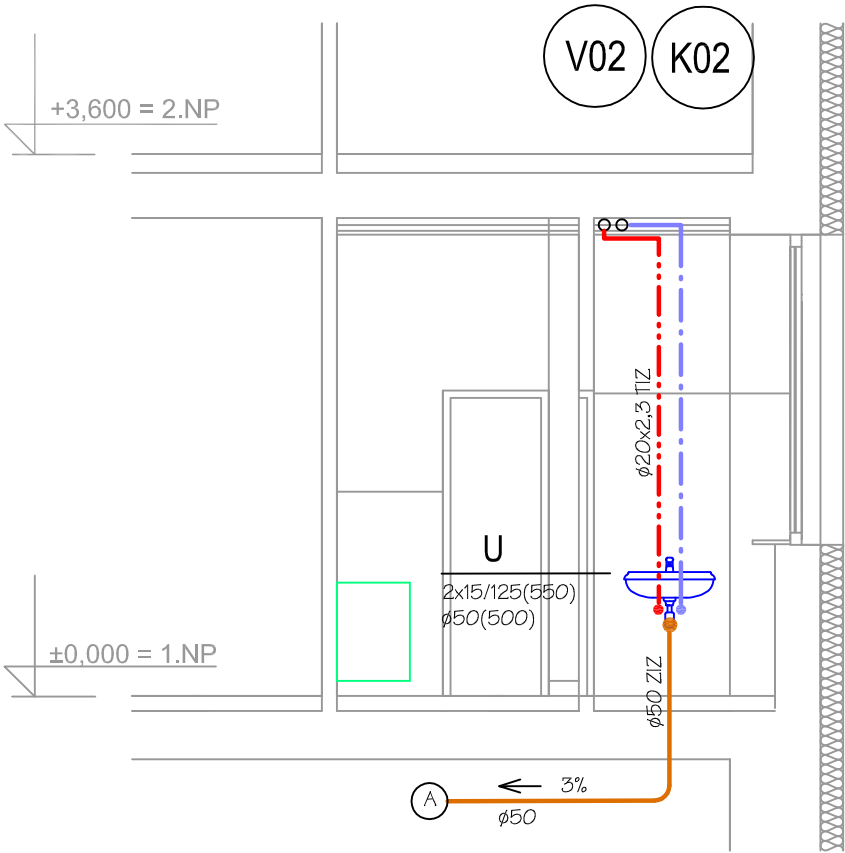


A2 - 4 PŮDORYS 1.NP ve 2. a 3.np je kuchyňka

A2 - 2 ŘEZ



WC

15(1050)
ø110(200)

OVZ

45 dm³
2x 20/400 (1800)
ø32(1250)

D STÁVAJÍCÍ

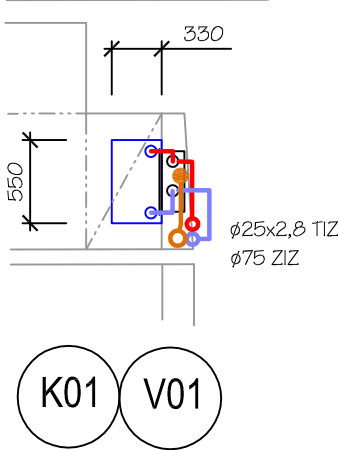
2x 15/150 (600)
ø50(550)

VZT

ø32 (ZAPUSTIT DO STĚNY)

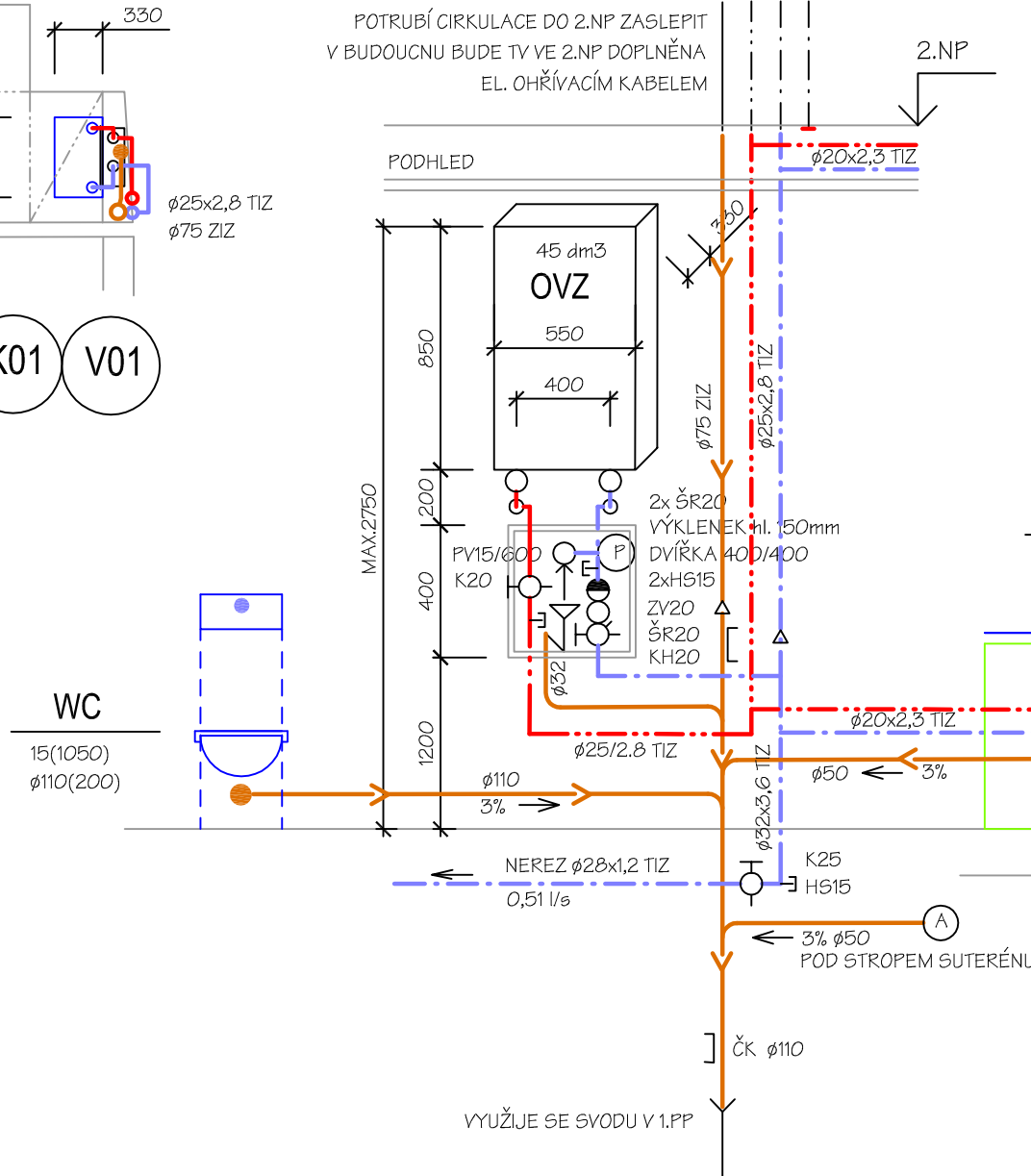
OHŘÍVAČ TV

45 dm³ NAD WC



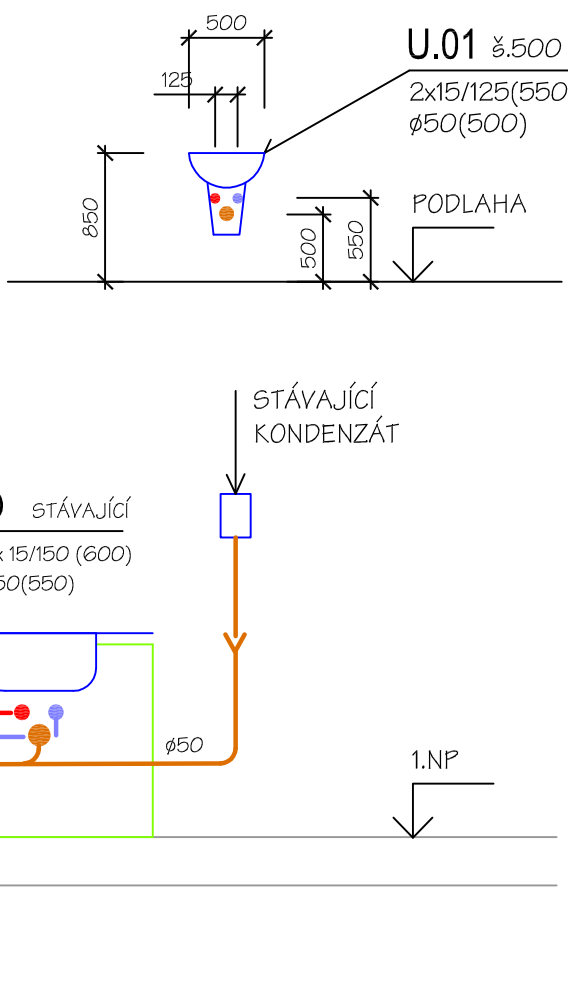
PŘIPOJENÍ OHŘÍVAČE TV

K01 V01



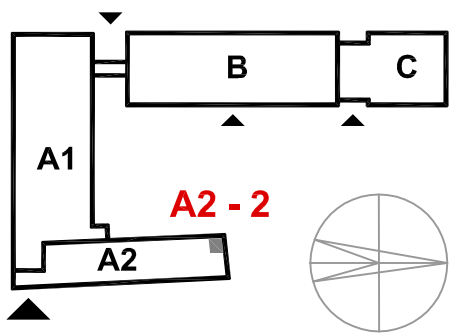
ZAŘIZOVACÍ PŘEDMĚT

KLÍČ K POPISU



LEGENDA HLAVNÍCH ZNAČEK

- PITNÁ STUDENÁ VODA 10-15°C
- TEPLÁ (UŽITKOVÁ) VODA 50-60°C
- CIRKULACE TV - CTV 45-55°C
- KANALIZACE - SPLAŠKOVÁ
- VZDUCHOTECHNIKA, PEVNÉ POTRUBÍ
- VZT, OHEBNÉ POTRUBÍ
- PŘIPOJENÍ ZAŘIZOVACÍHO PŘEDMĚTU
- EL. OSOUIŠEČ
- KOŠ NA ODPADKY
- ZÁSOBNÍK UTĚREK
- OSTATNÍ VYBAVENÍ (DÁVKOVAČ MÝDLA, ZÁSOBNÍK HYG. SÁČKŮ, WC KARTÁČ, DRŽÁK TOALETNÍHO PAPIŘU, DVOJHÁČEK NEREZ)
- PODHLÉD S MINERÁLNÍMI KAZETAMI 600 x 600 mm, 1NP SV = 3 050 mm, min.2800



LEGENDA MÍSTNOSTÍ

1.NP

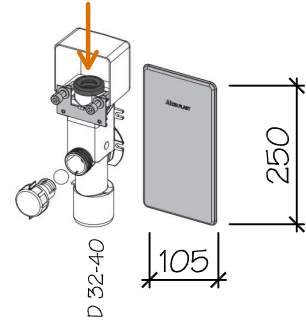
1.01	KUCHYŇKA
1.02	WC ZAMĚŠTNANCI

LEGENDA ZAŘIZOVACÍCH PŘEDMĚTŮ

OVZ	OHŘÍVAČ VODY ZÁSOBNÍKOVÝ 45dm ³ , 2,2kW, 230V
D	DŘEZ NEREZ, STOJ. BATERIE, SOUČÁST NÁBYTKU
U	UMÝVADLO KERAMICKÉ, STOJÁNKOVÁ BATERIE
WC	KERAMICKÉ ZÁVĚSNÉ WC S PŘÍSLUŠENSTVÍM
VZT	ZÁPACHOVÁ UZÁVĚRKA PRO KONDENZÁT

VZT ø40 (ZAPUSTIT DO STĚNY)

SIFON PODOMÍTKOVÝ PLASTOVÝ PRO ODKAPÁVAJÍCÍ KONDENZÁT DO 3l/min, HADIČKA ø20, DODÁ ZTI



projektant	Ing.Javora Stanislav	město,obec	HODONÍN	 <div>Radějov 330 696 67 Radějov tel 606277481 info@javor.cz</div>	
zodp.projektant	Ing.Javora Stanislav	kat.území	HODONÍN		
podpis		stavební úřad	HODONÍN		
objednatel MĚSTO HODONÍN, MASARYKOVO NÁMĚSTÍ 1, 695 35 HODONÍN					
stavba	REKONSTRUKCE HYGIENICKÝCH ZAŘÍZENÍ, MĚÚ HODONÍN, NÁR.TRÍDA 373/25 1. ETAPA D.1.4.a ZDRAVOTNĚ TECHNICKÉ INSTALACE			formát	610x420
				datum	01/2021
				stupeň	DPS
				číslo zakáz.	027/2020/PD
				arch.číslo	
obsah	PŮDORYS SEKCE 2 V BUDOVĚ A2			měřítko 1:50	číslo výkr. 4